

# РЕЛЕ ВРЕМЕНИ РВО-ПЗ-14 АС380В УХЛ4

## ТУ 342520-027-31928807-2011



Код EAN-13 (артикул)	РВО-ПЗ-14 АС380 УХЛ4	4620769453310
----------------------	----------------------	---------------

### Технические характеристики


Напряжение питания	АС 380В
Диапазон выдержек времени	0,1 сек - 9,9 час
Погрешность отсчета выдержки времени	не более 2%
Время готовности	не более 0,15 с
Время повторной готовности	не более 0,1 с
Максимальное коммутируемое напряжение	250 В
Максимальный коммутируемый ток при активной нагрузке: АС 250 В, 50Гц (АС1) DC 30 В (DC1)	7А
Максимальная коммутируемая мощность (АС1)	1000 ВА
Максимальное напряжение между цепями питания и контактами реле	АС2000В, 50 Гц, (1 мин.)
Механическая износостойкость, циклов не менее	10x10 <sup>6</sup>
Электрическая износостойкость, циклов не менее	100000
Степень защиты реле по корпусу	IP40
по клеммам	IP20
Количество и тип контактов	3 переключающие группы
Диапазон рабочих температур	-10 ... +55 <sup>0</sup> С
Температура хранения	-40 ... +60 <sup>0</sup> С
Относительная влажность воздуха	до 80% при 25 <sup>0</sup> С
Высота над уровнем моря	до 2000 м
Рабочее положение в пространстве	произвольное
Режим работы	круглосуточный
Габаритные размеры	53 X 90 X63 мм
Масса	0.1 кг

### Назначение

Реле времени РВО-ПЗ-14 предназначено для выдачи команд в цепи схем управления через контакты реле после отработки установленной выдержки времени по заданному алгоритму работы.

### Конструкция


Реле выпускаются в унифицированном пластмассовом корпусе с передним присоединением проводов питания и коммутируемых электрических цепей. Крепление осуществляется на монтажную шину DIN шириной 35мм или на ровную поверхность. Для установки реле на ровную поверхность, фиксаторы замков необходимо переставить в крайние отверстия, расположенные на тыльной стороне корпуса. Конструкция клемм обеспечивает надежный зажим проводов сечением до 2,5 мм<sup>2</sup>. На лицевой панели реле распо-

ложены: два переключателя для задания выдержки времени (**t**) установка значений единиц 0-9 и десятков 0-9, переключатель "множитель" для выбора диаграммы работы и задания временного диапазона, зеленый индикатор включения питания «U», желтый индикатор срабатывания встроенного исполнительного реле «», Габаритные размеры приведены на рис. 3.

### Условия эксплуатации

Окружающая среда – взрывобезопасная, не содержащая пыли в количестве, нарушающем работу реле, а так же агрессивных газов и паров в концентрациях, разрушающих металлы и изоляцию. Вибрация мест крепления реле с частотой от 1 до 100Гц при ускорении до 9,8 м/с<sup>2</sup>. Воздействие электромагнитных полей, создаваемых проводом с импульсным током амплитудой до 100А, расположенным на расстоянии не менее 10 мм от корпуса реле. Реле устойчиво к воздействию помех степени жесткости 3 в соответствии с требованиями ГОСТ Р 51317.4.1-2000, ГОСТ Р 51317.4.4-99, ГОСТ Р 51317.4.5-99

### Работа реле

Диаграмма работы рис.1 выбирается с помощью переключателя "множитель" и имеет 5 диапазонов выдержки времени (0,1с-1с-0,1м-1м-0,1ч) для первой диаграммы (работа с «паузы» - включение встроенного электромагнитного реле от начала подачи питания через заданное время **t**) и 5 диапазонов выдержки времени (0,1с-1с-0,1м-1м-0,1ч) для второй диаграммы (работа с «импульса» - встроенное электромагнитное реле включается одновременно с подачей питания и выключается через заданное время **t**). Требуемая временная выдержка **t** определяется путем умножения числового значения, установленного на переключателях "единицы" и "десятки", на множитель выбранного диапазона на переключателе "множитель". В исходном и во время выключенного встроенного электромагнитного реле замкнуты контакты 15-16, 25-26, 35-36. Во время включенного встроенного электромагнитного реле горит желтый индикатор «» и замкнуты контакты 15-18, 25-28, 35-38. Напряжение АС220В - на клеммы «А1» и «А2». Схема подключения реле приведена на рис.2 и на шильдике, расположенном на корпусе реле. Для изменения диапазона выдержки времени реле необходимо выключить.

Диаграммы работы

Диаграмма 1

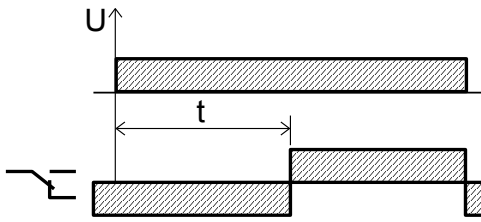


Диаграмма 2

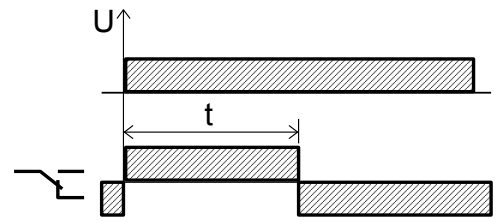
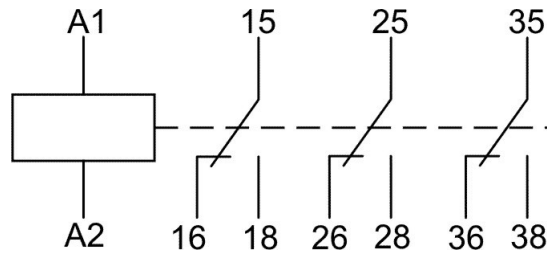


Рис. 1

Схема подключения

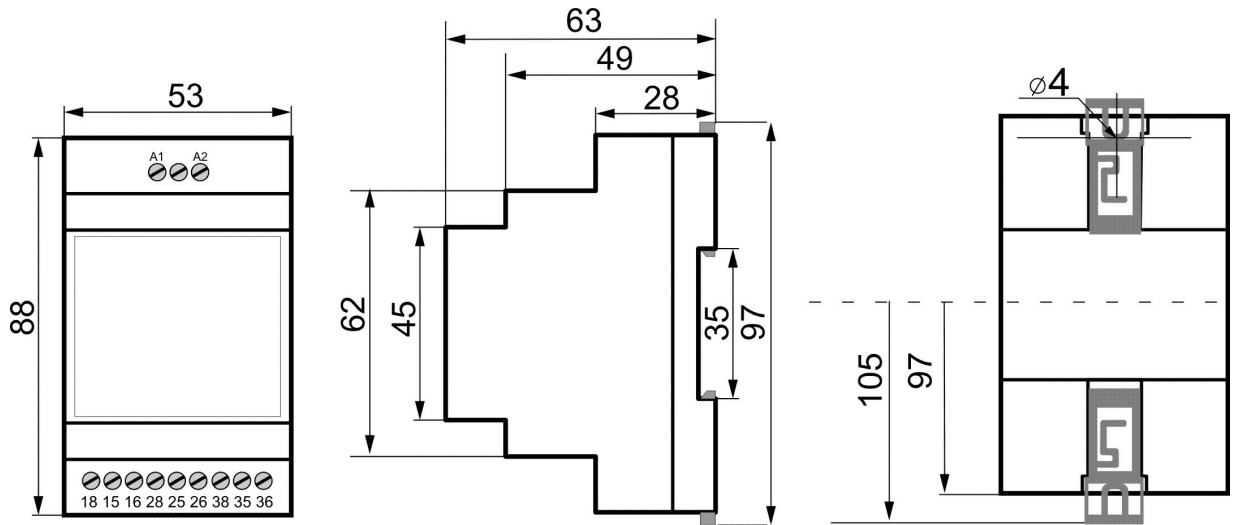


Напряжение питания AC380В подается на клеммы «A1», «A2».

Рис. 2

Рис. 3

Габаритные размеры



**Пример записи для заказа:**

реле времени РВО-ПЗ-14 АС380 УХЛ4 .  
 Где: РВО-ПЗ-14 название изделия,  
 АС380В напряжение переменного тока,  
 50 Гц частота переменного тока ,  
 УХЛ4 климатическое исполнение  
 4620769453310 артикул (код EAN-13).



**ГАРАНТИЙНЫЕ ОБЯЗАТЕЛЬСТВА**

Гарантийный срок изделия 24 месяца с момента передачи его потребителю (продажи). Если дату передачи установить невозможно, срок исчисляется с даты изготовления. Отметку о приёмке контролёр ОТК проставляет на корпусе изделия в виде заводского номера. Первые цифры заводского номера на корпусе изделия обозначают месяц и год выпуска.

Претензии не принимаются при нарушении условий эксплуатации и при механических повреждениях.

Дата продажи \_\_\_\_\_

Заводской номер \_\_\_\_\_  
 (заполняется потребителем при оформлении претензии)